



Cuaderno de venta: Edificio oficinas

ansarinmobiliarios

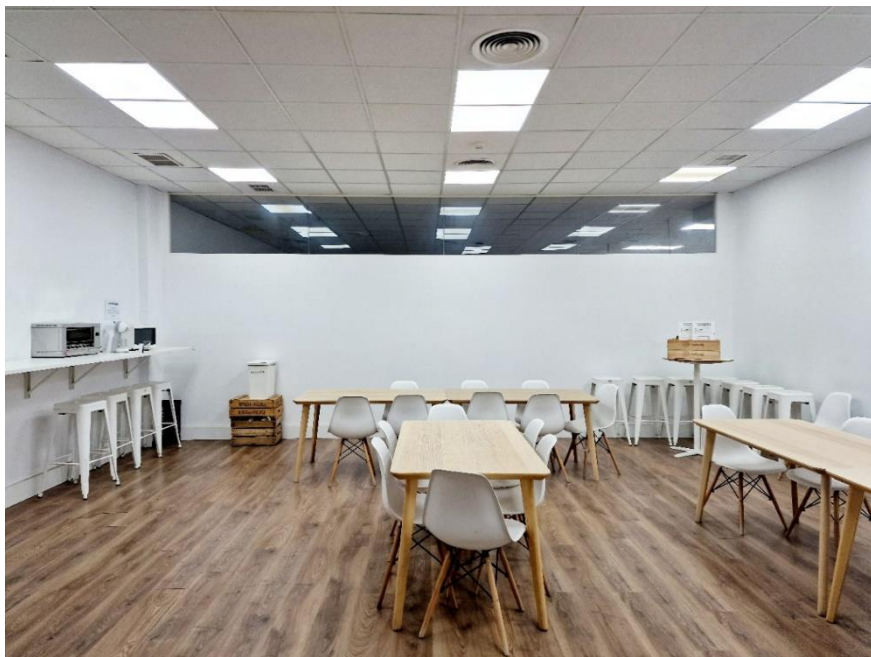
Análisis del inmueble.

DATOS GENERALES	
Tipo de Inmueble:	Edificio Oficinas.
Ubicación:	c/ Luis Fuentes Bejarano.
Régimen:	Alquiler.
Actividad actual:	Vacío.
Superficie:	715 m².
Estado:	Buen estado.
Planta:	Baja.
Climatizado:	Si.
Terraza:	Si.
Baños:	Comunes por plantas.
Plaza de garaje:	Si (3).
Trastero:	No.
CONDICIONES ECONÓMICAS	
Precio (€/mes):	4.000 €
Precio (€/m ²):	5,59 €
Honorarios alquiler:	1 mensualidad

2. Análisis del inmueble. Fotografías.



2. Análisis del inmueble. Fotografías.

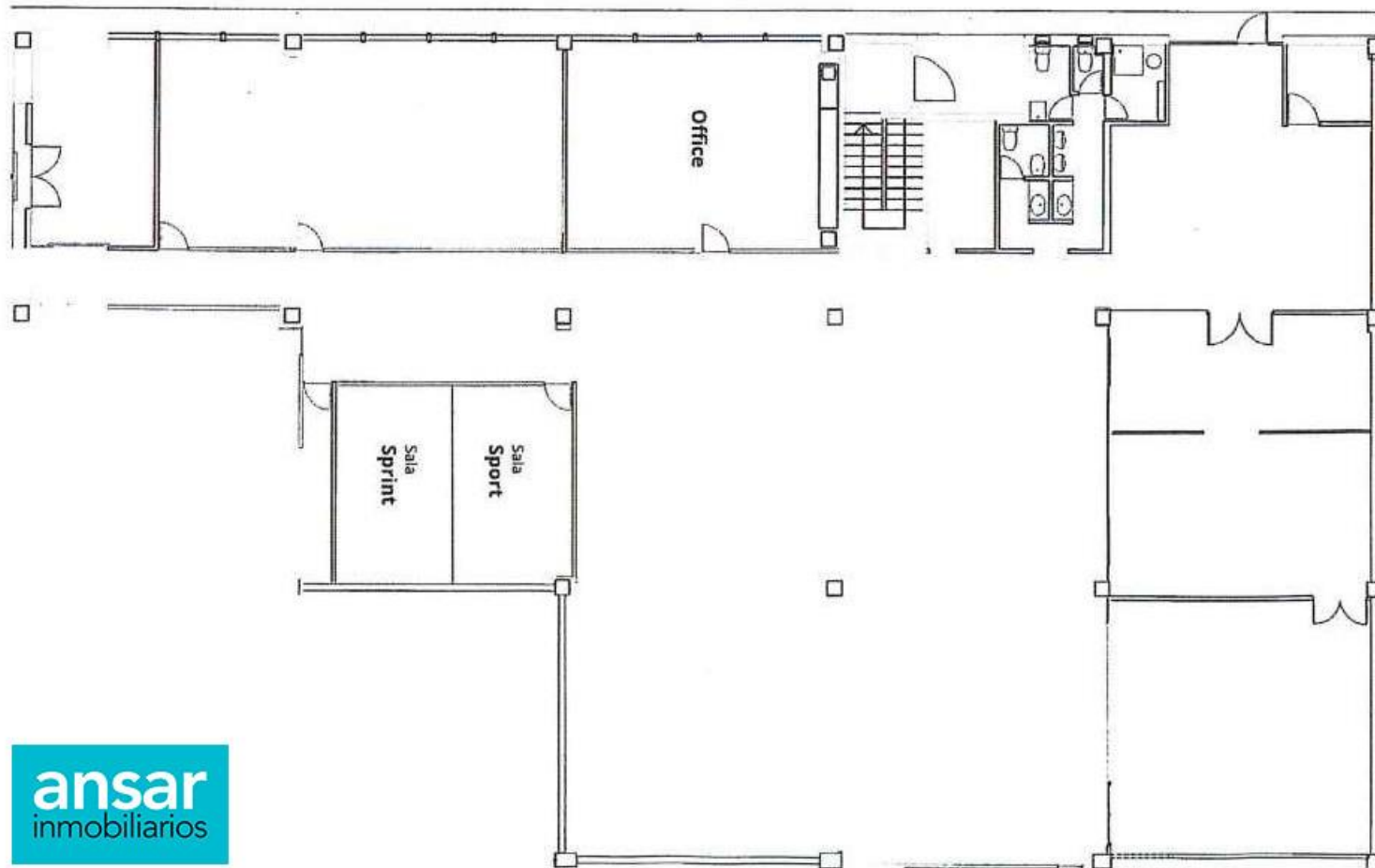


2. Análisis del inmueble. Fotografías.



2. Análisis del inmueble. Plano de planta.

Planta
Baja



ansarinmobiliarios

Antonio Sánchez-Ramade

c/ Pedro Pérez Fernández 14 _ 4ª
41011 Sevilla

669 88 98 18
antonio@ansarinmobiliarios.es
ansarinmobiliarios.es

Sevilla, diciembre 2024